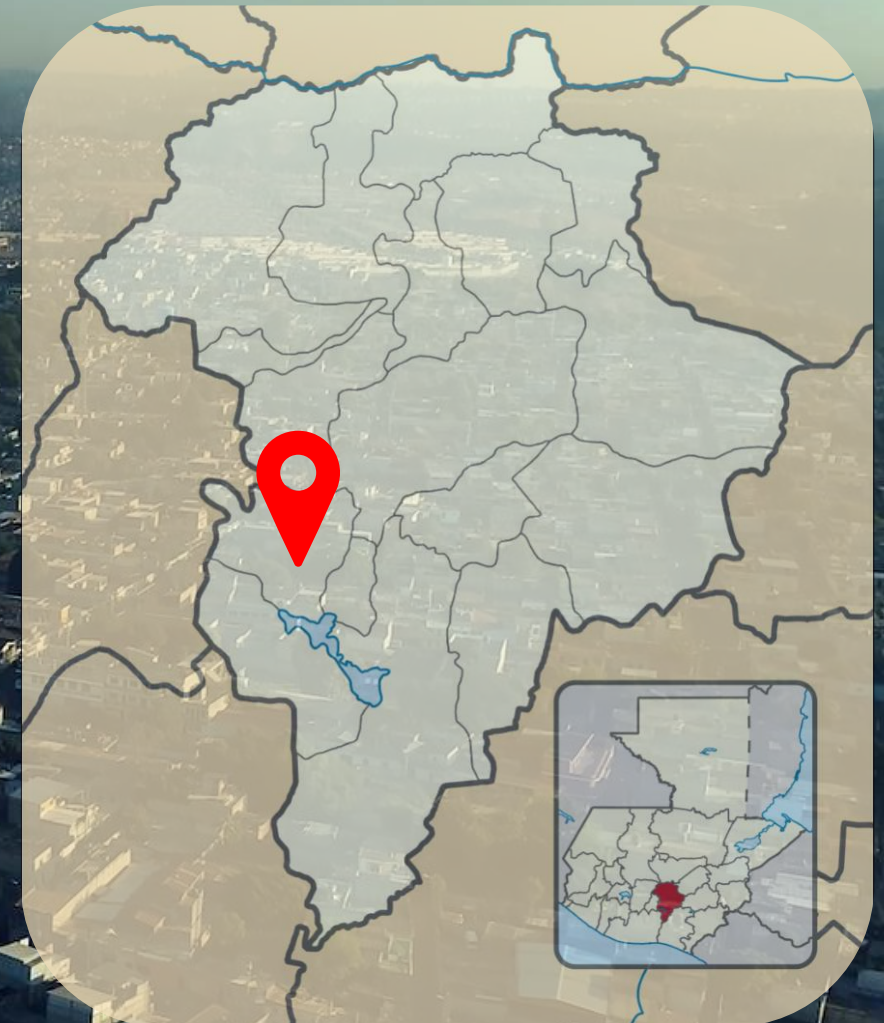
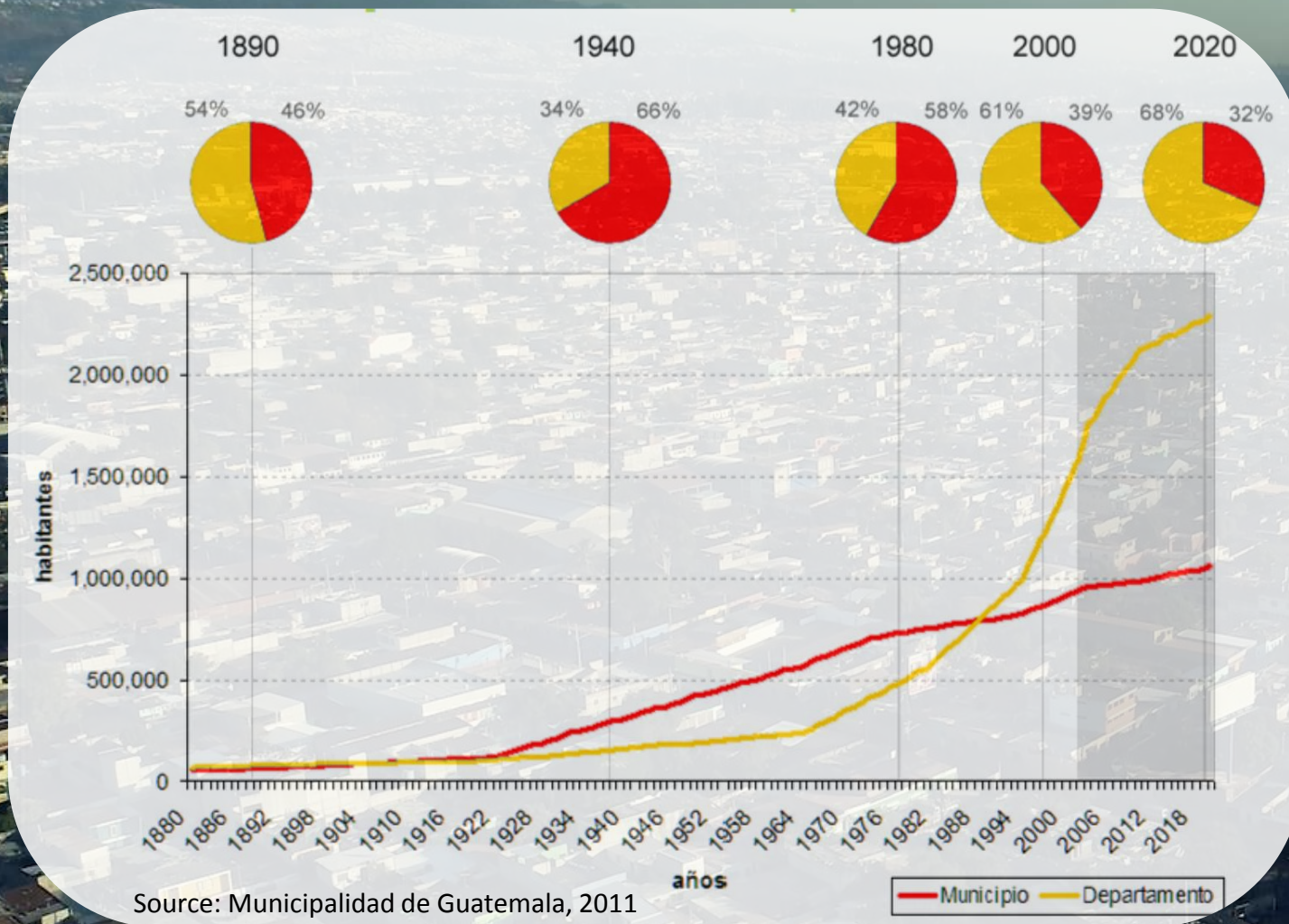




VILLA NUEVA



Rural to urban in less than 30 years











An aerial photograph of a modern urban development. The scene features several tall, contemporary buildings with glass facades and white structural elements. A central green space with trees and a winding path is visible. The sky is filled with soft, white clouds, suggesting a bright, slightly hazy day. The overall atmosphere is one of a planned, sustainable city.

El centro del futuro



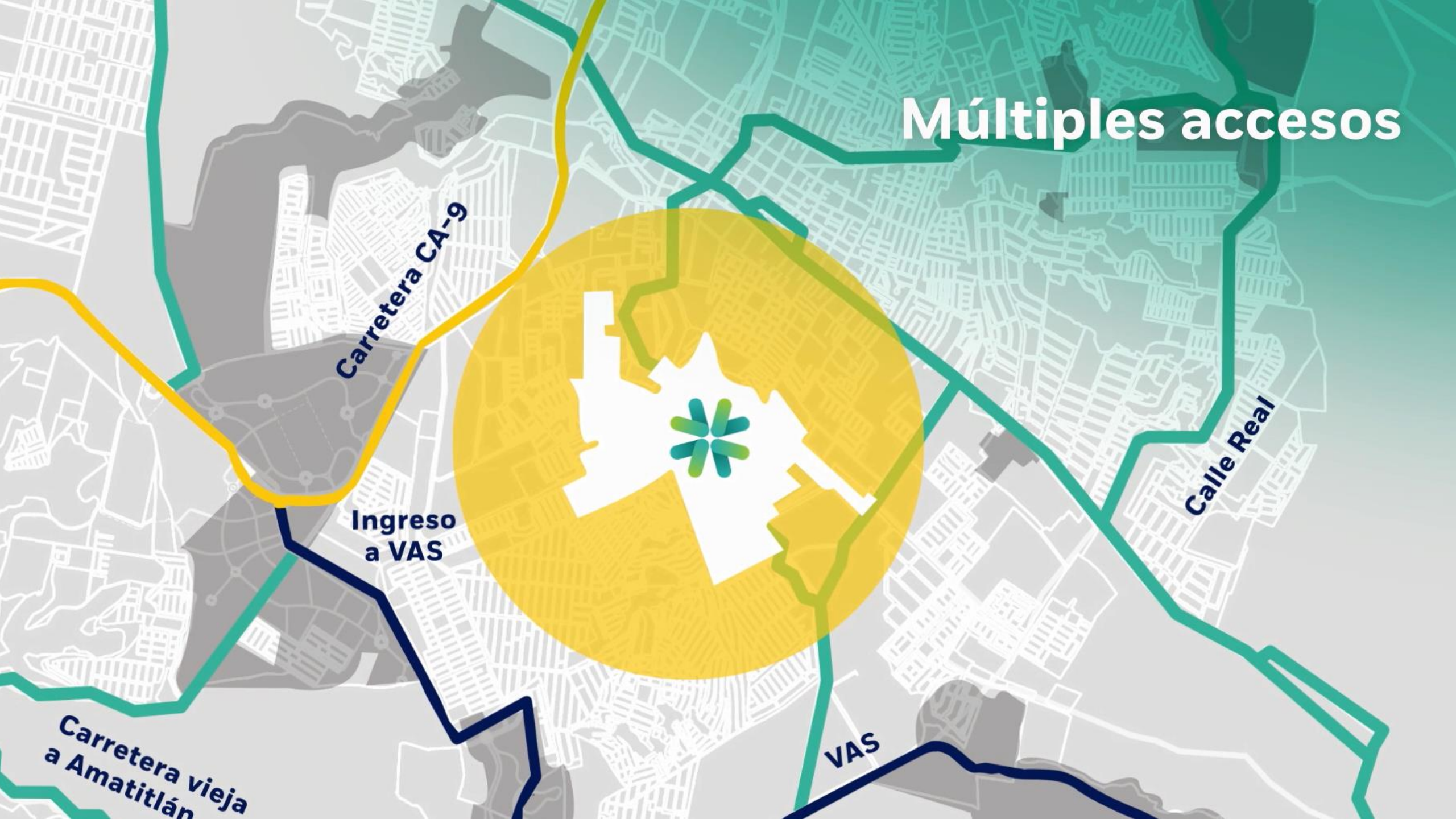


COMPLEJO
MUNICIPAL
VILLA NUEVA



Un nuevo complejo municipal

Múltiples accesos



Carretera CA-9

Ingreso
a VAS

Calle Real

VAS

Carretera vieja
a Amatitlán



Un desarrollo
emblemático



Fase I

- Complejo Municipal
- Intecap
- Plaza Reformadores



Zona Médica



Sector Residencial



Sector Corporativo



Sector Residencial



Fase I

- Complejo Municipal
- Intecap
- Plaza Reformadores

Fase II

- Zona Médica
- Sector Corporativo
- Sector Residencial



Plaza Reformadores

Escuela

Iglesia y Seminario

Fase I

- Complejo Municipal
- Intecap
- Plaza Reformadores

Fase II

- Zona Médica
- Sector Corporativo
- Sector Residencial

Fase III

- Plaza Reformadores
- Sector Residencial
- Escuela
- Iglesia y Seminario

An aerial photograph of a city, likely San Francisco, showing a dense urban area with a grid street pattern. In the background, there are mountains under a clear blue sky. A large, semi-transparent blue geometric shape, resembling a stylized 'S' or a series of overlapping circles, is overlaid on the right side of the image. The text is centered over the image.

**“El presente es lo más importante
si se quiere cambiar el futuro”**



Land-use planning

Simbología

La trama verde y azul como red estructurante del desarrollo urbano y rur-urbano de Villa Nueva

- Desarrollar y proteger los espacios boscosos
- Consolidar Naciones Unidas como bosque urbano
- Integrar el paisaje agrícola como uno de los motores de desarrollo
- Recuperación y valorización de Platanitos y Villalobos
- Desarrollo seguro de zonas de alto riesgo

Una Villa Nueva de proximidad apoyándose en relaciones fuertes entre actores económicos y desplazamientos eficientes

- Grandes proyectos estructurantes y complementarios a partir de recursos endémicos
- Una CA9 conectora de múltiples movilidades

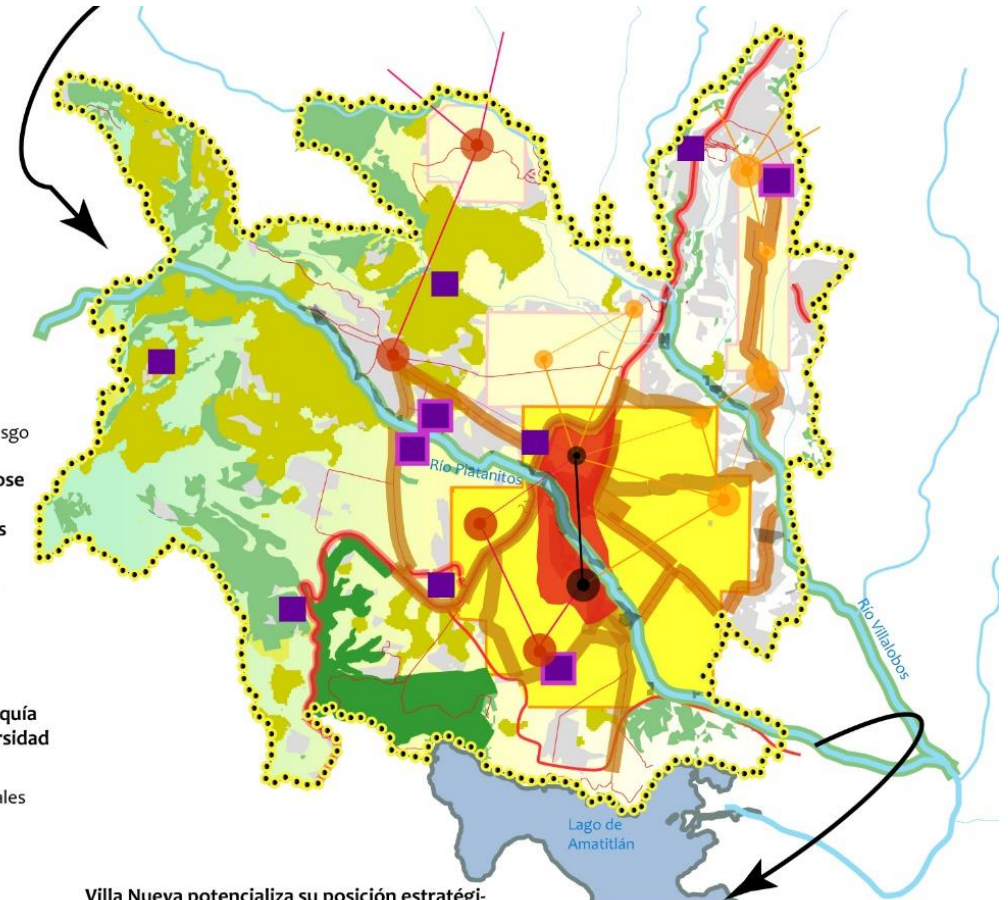
Una densificación alrededor de una jerarquía de centralidades integradoras de la diversidad social de Villa Nueva

- Estructurar las centralidades municipales y barriales
- Favorecer la emergencia de nuevas centralidades municipales y barriales
- Espacio central con consolidación de las funciones urbanas mayores y diversificadas
- Espacio con oferta estructurada y concentrada de equipamientos de base
- Organización urbana alrededor de ese armazón
- Complementariedades entre centralidades

Villa Nueva potencializa su posición estratégica y se consolida como centralidad metropolitana

- Centralidad Metropolitana duo-polar
- Sitios de interés metropolitano en red con otros territorios y recursos
- Villa Nueva arteria de interacciones intra y extra-metropolitanas, particularmente en/con la Cuenca del Lago de Amatitlán
- Intersticios agrícola-naturales

- Redes principales
- Inter-municipales
- Redes secundarias intra-municipales
- Mancha urbana
- Municipio de Villa Nueva (DMP, 2018)
- Ríos principales
- Lago de Amatitlán



Land-use planning

SIMBOLOGÍA

● Cabecera municipal

Hidrología del municipio

— Corrientes permanentes

■ Cuerpos de agua

Tipos de Infraestructura vial

— Autopista

— Pavimentado

□ Límite municipal

■ Suelo de restricción legal

■ Mancha urbana

■ Suelo de expansión

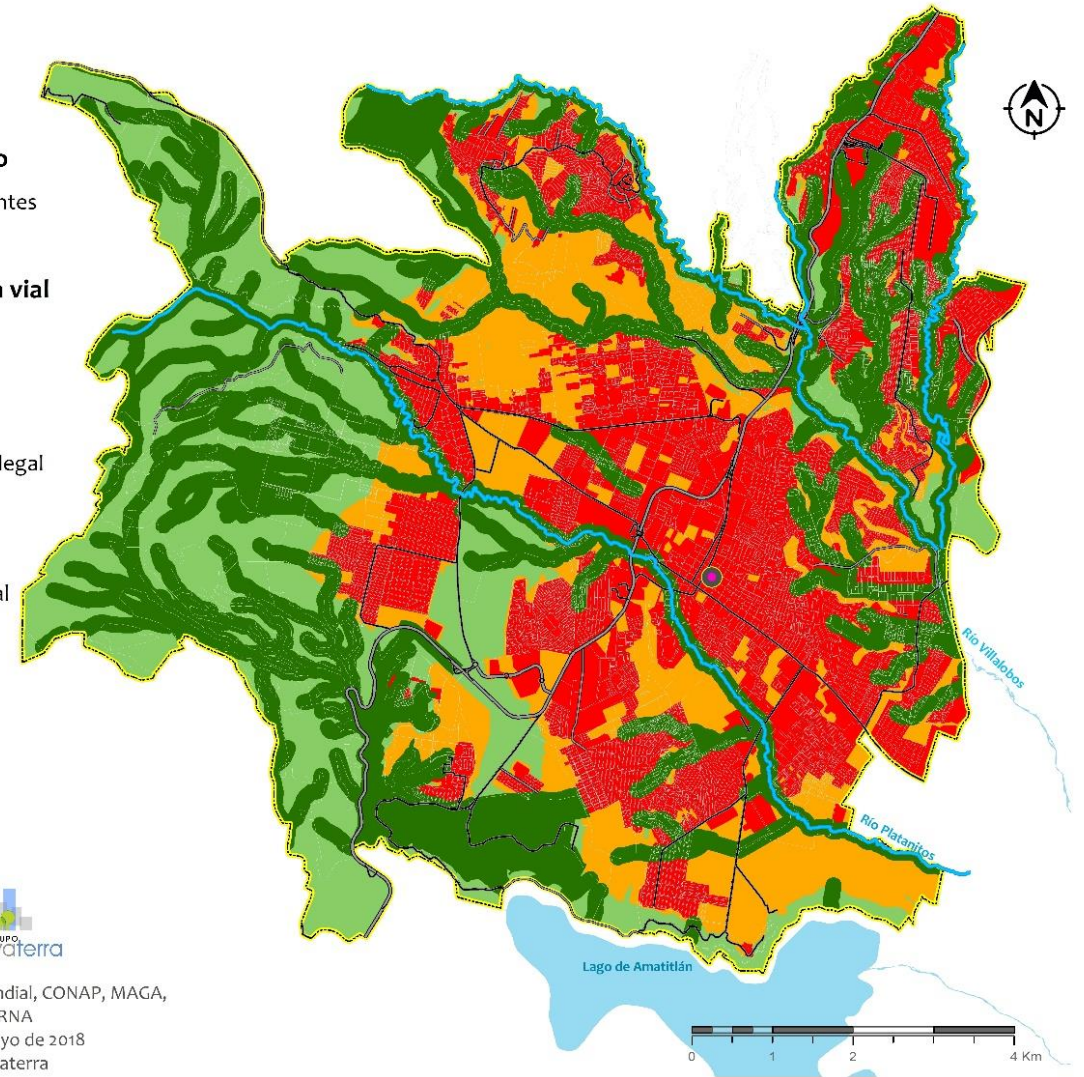
■ Suelo rural/ambiental



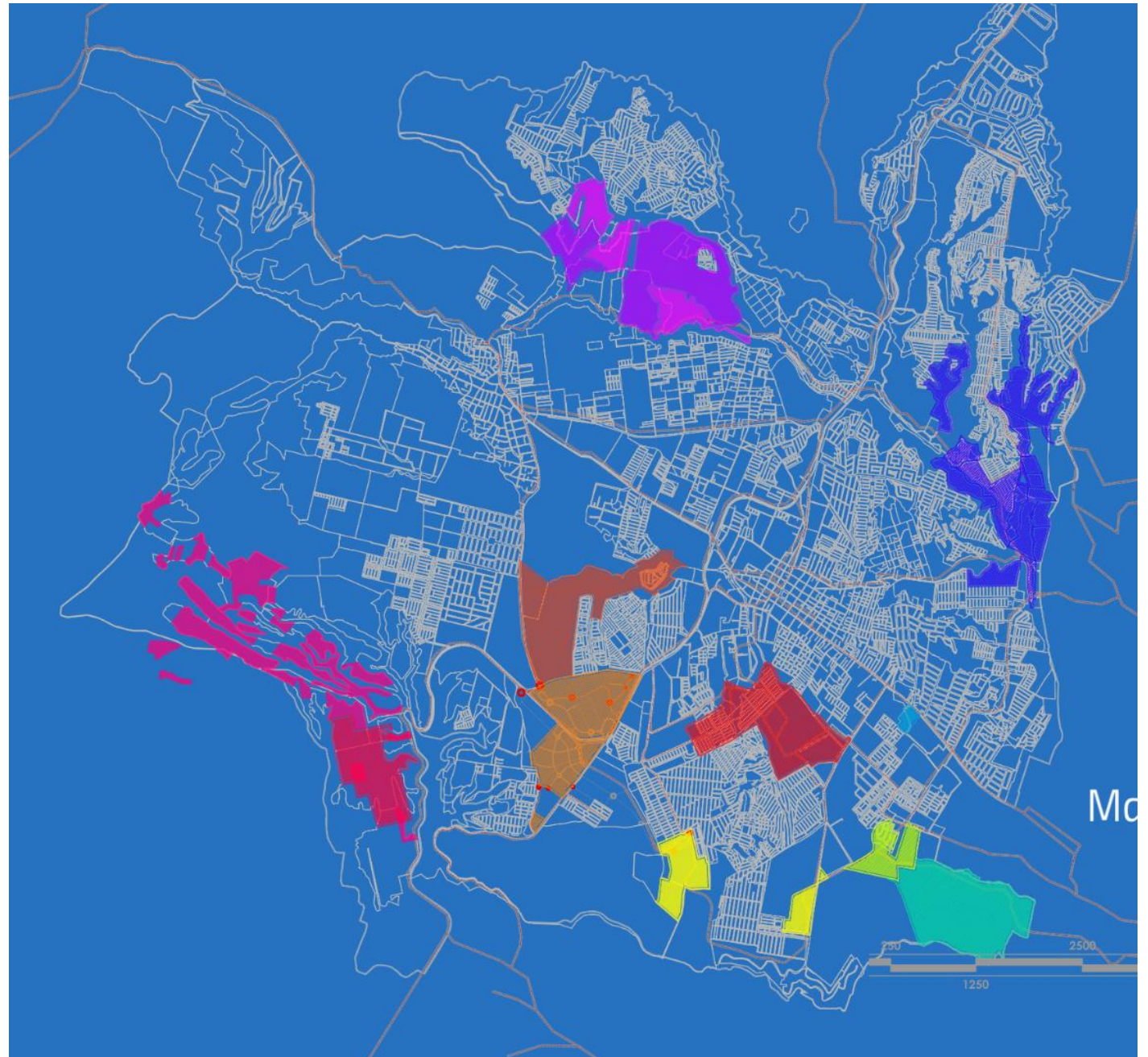
Fuente: DMP, INAB, IGN, Banco Mundial, CONAP, MAGA,
CONRED, MEM, IARNA

Fecha de elaboración: mayo de 2018

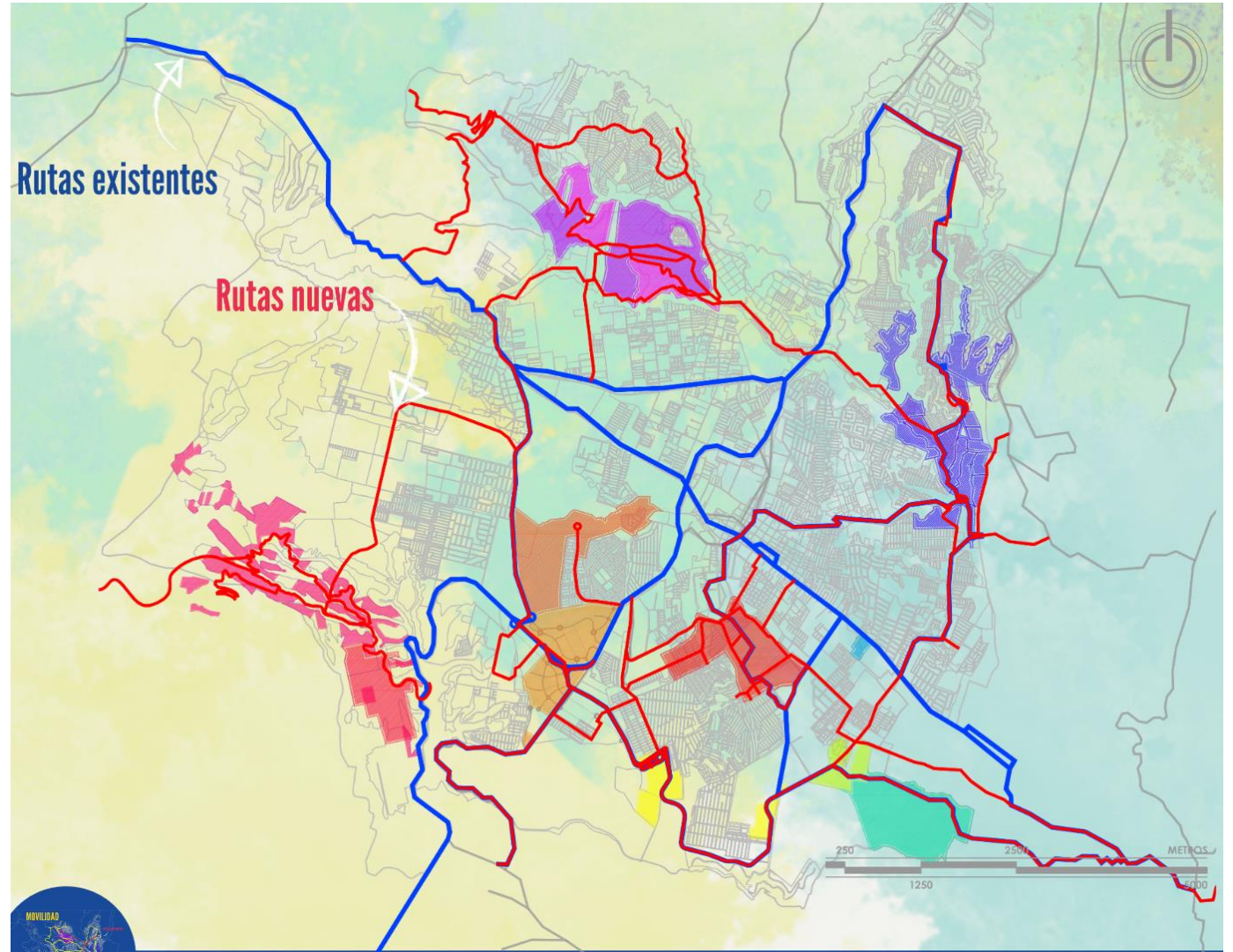
Edición: Grupo Innovaterra



Macropolis 2040



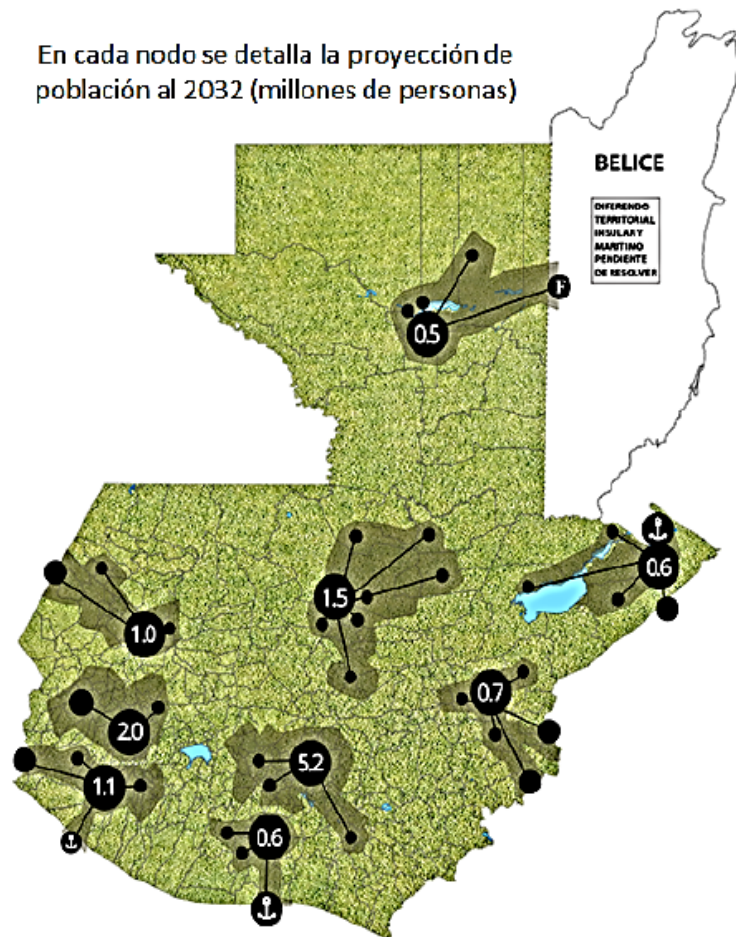
Macropolis 2040



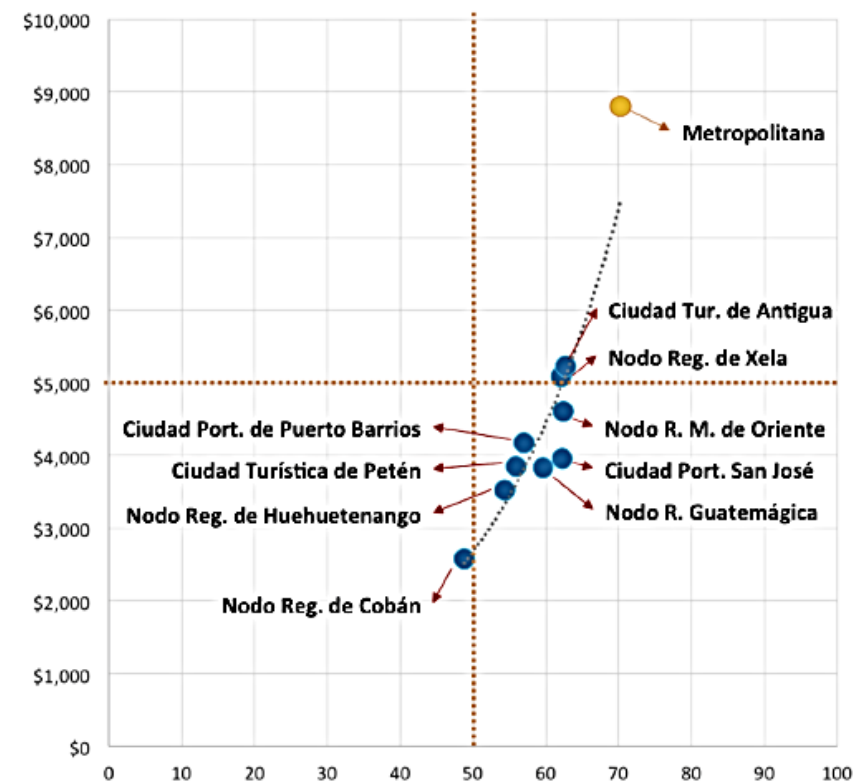
Macropolis 2040



Urban Agenda Guatemala

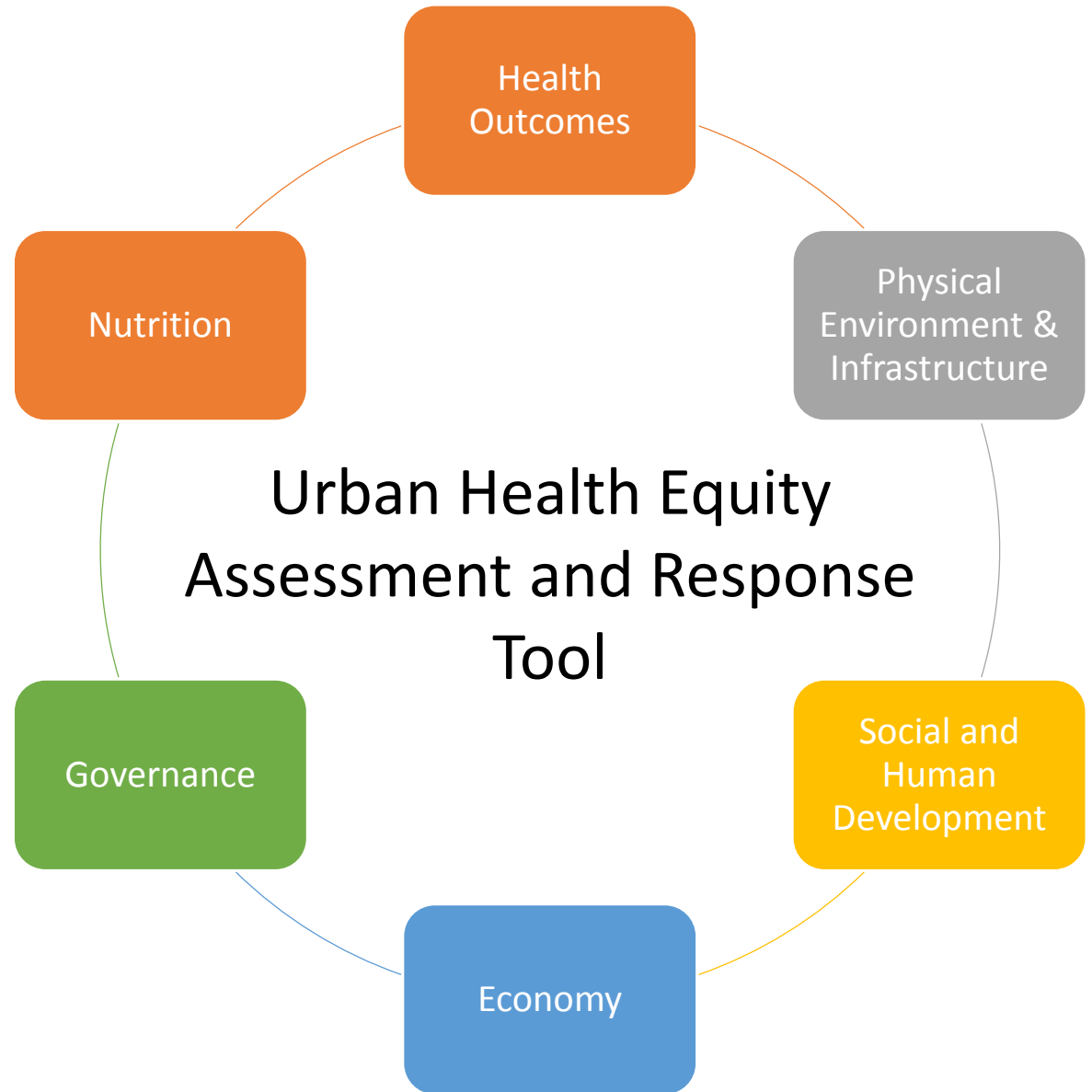


Relación entre Competitividad y PIB per Cápita a nivel de Ciudades Intermedias



Fuente: Consejo Privado de Competitividad (2016).

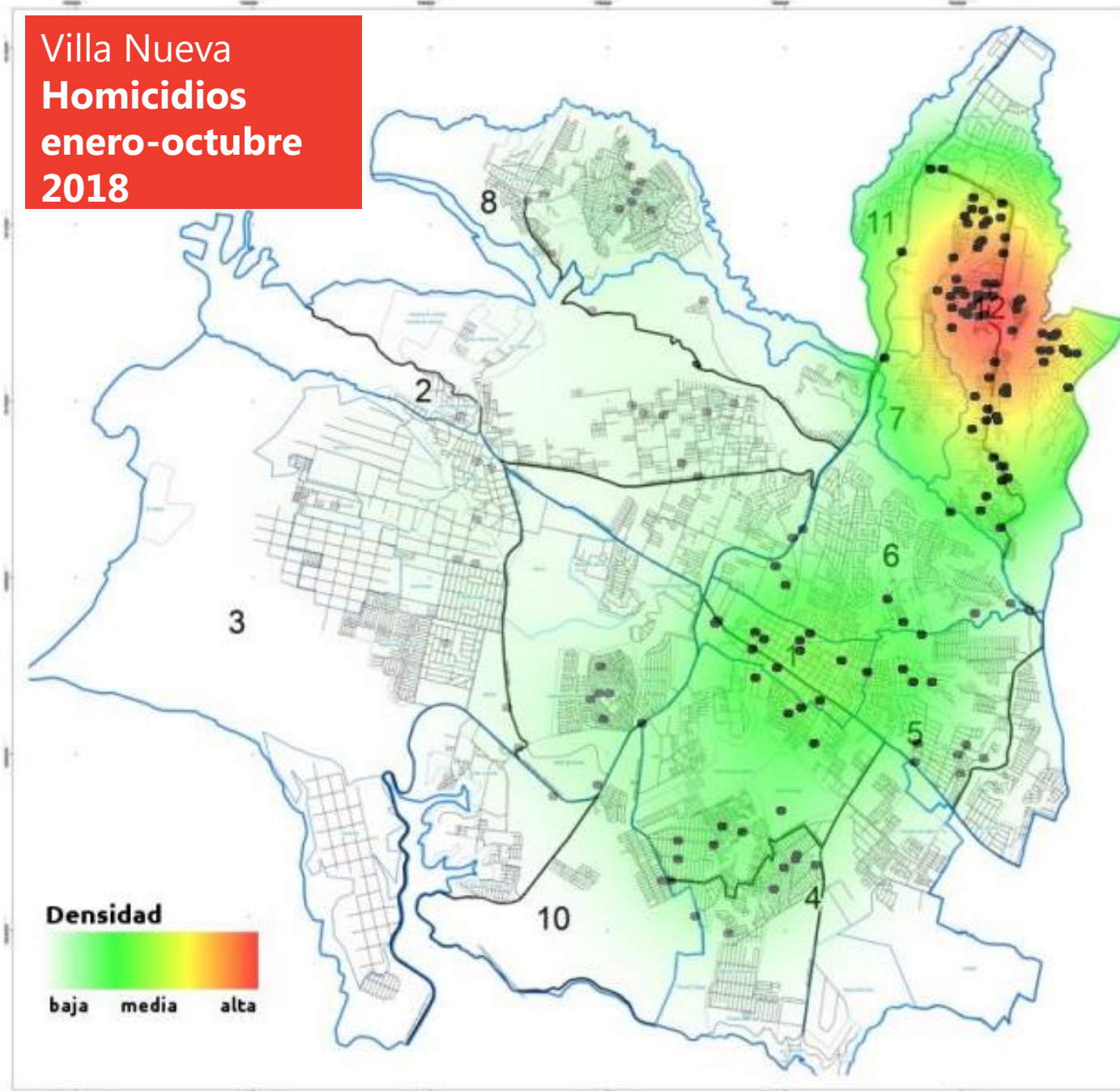
Municipal Health Policy



Source: Adapted from Urban HEART, 2010

Municipal Health Policy

Villa Nueva
Homicidios
enero-octubre
2018



Integrated Health Services Delivery Network -IHSDN- 'Red Sur' (2018)

Department of Guatemala

